

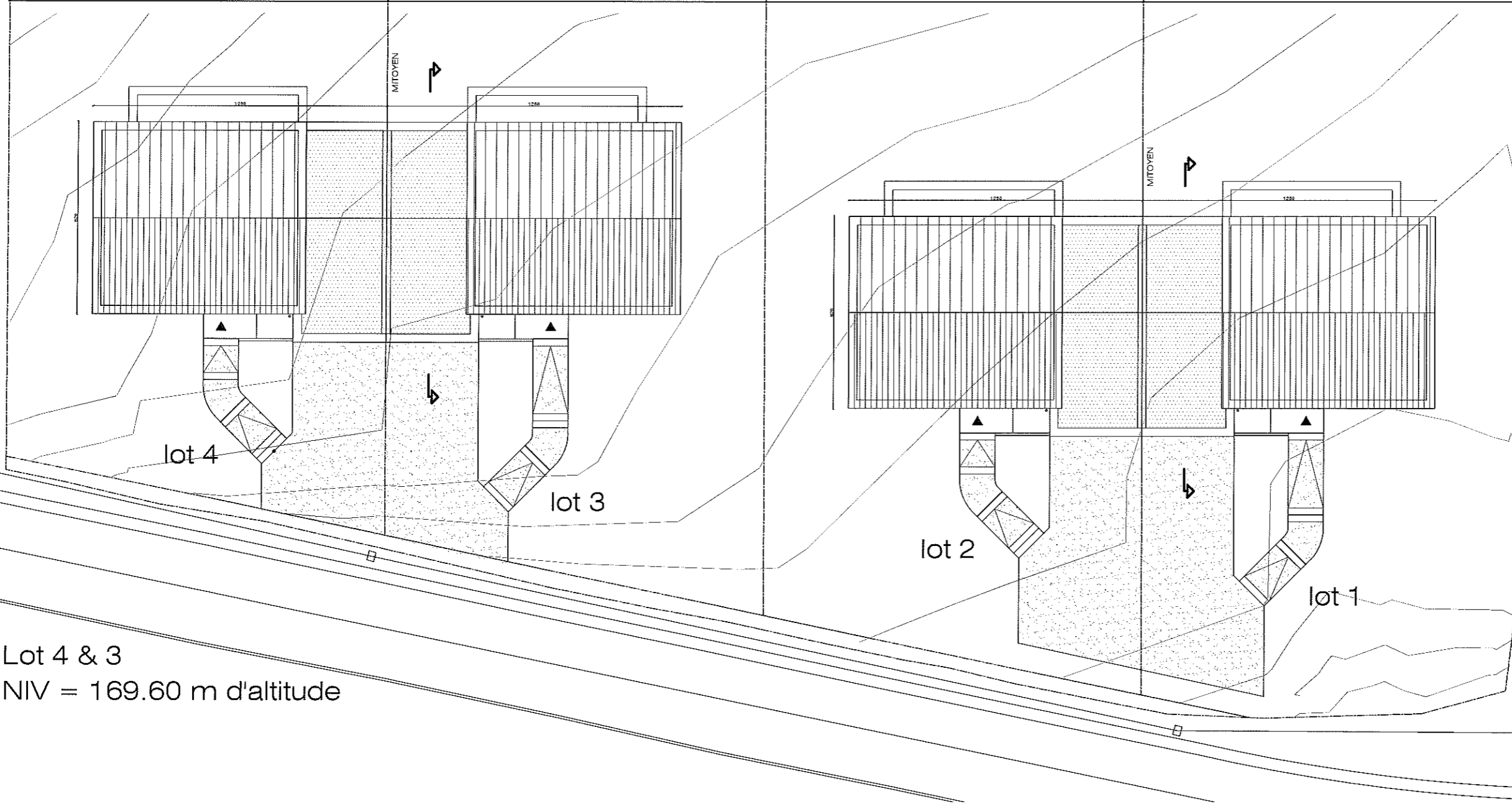
FACADES A RUE

LOT 4 - niv0 = 169.60

LOT 3 - niv0 = 169.60

LOT 2 - niv0 = 168.35

LOT 1 - niv0 = 168.35



lot 4

lot 3

lot 2

lot 1

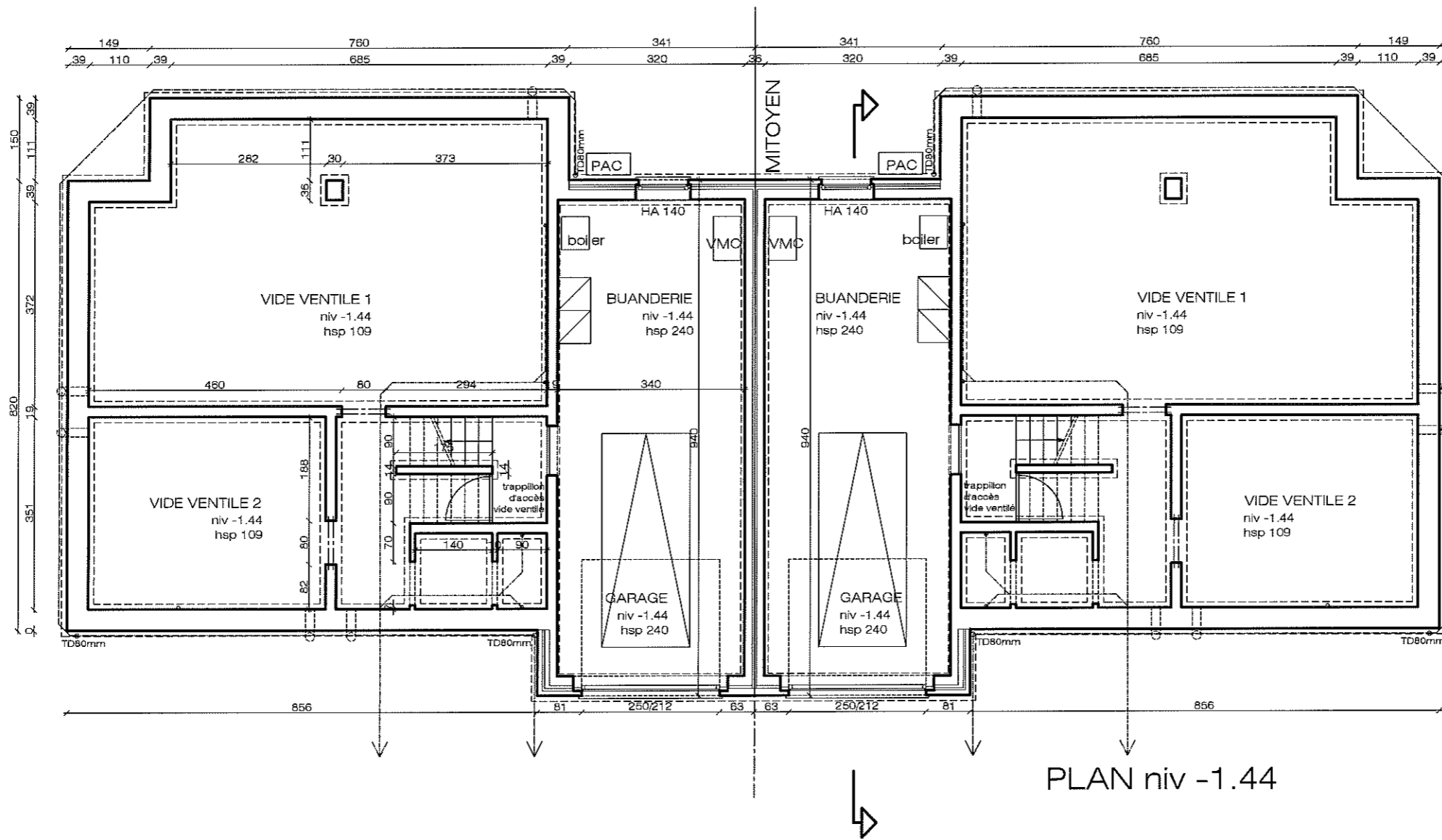
Lot 4 & 3
NIV = 169.60 m d'altitude

Lots 2 & 1
NIV 0 = 168.35 m
d'altitude

PLAN D'IMPLANTATION

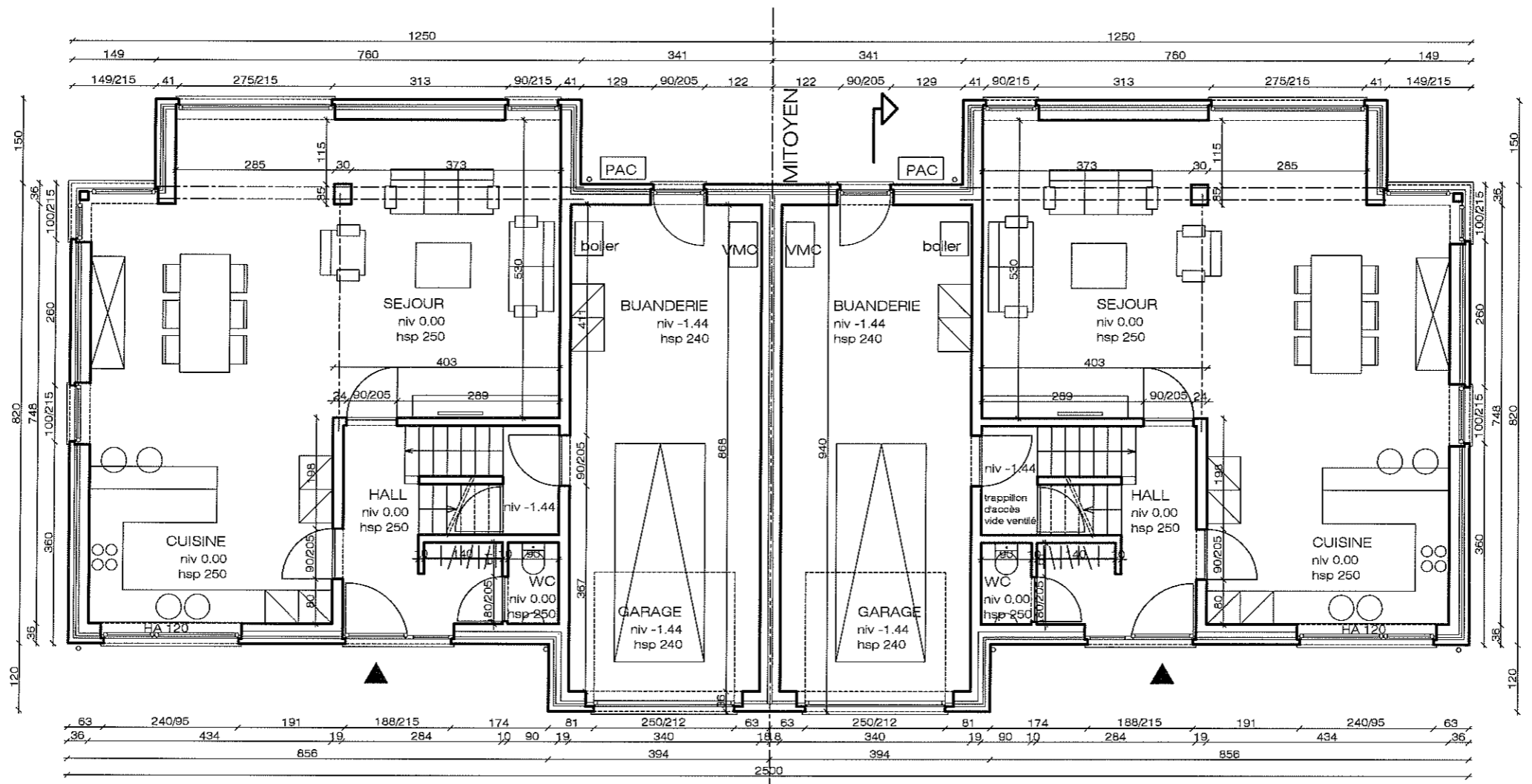
Permis d'urbanisme Groupe L'Honneux et Fils
Feuille 1 - mars 2013 - ech 1/200

Bureau d'architectes Isabelle BOEMER - rue de la Warchenne 27 - 4960 MALMEDY - 0496/875462
Les côtes seront lues et non mesurées sur le plan - Les plans restent la propriété de l'architecte



Permis d'urbanisme Groupe L'Honneux et Fils
 Feuille 3 - mars 2013 - ech 1/100

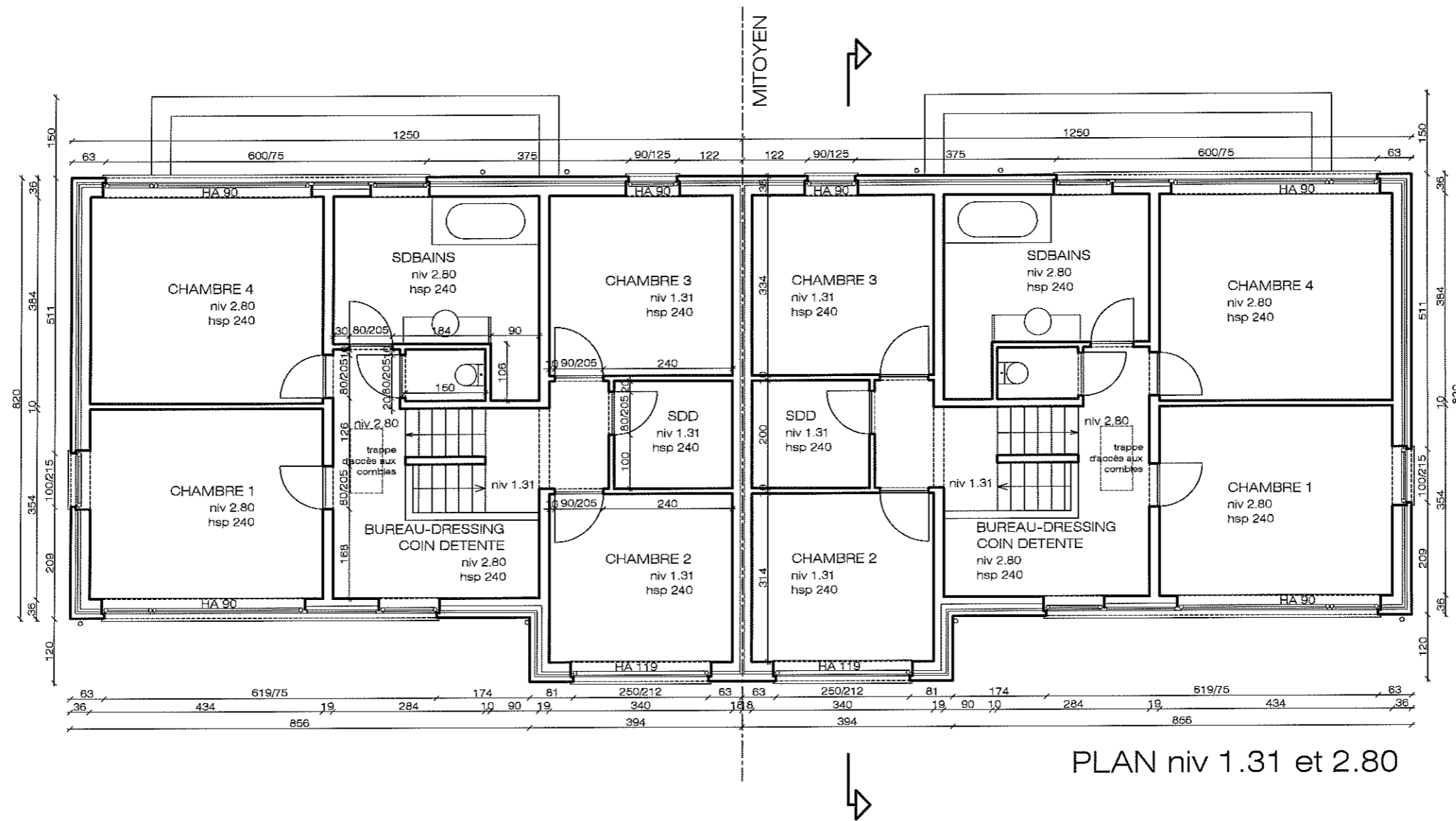
Bureau d'architectes Isabelle BOEMER - rue de la Warchenne 27 - 4960 MALMEDY - 0496/875462
 Les côtes seront lues et non mesurées sur le plan - Les plans restent la propriété de l'architecte



PLAN niv -1.44 et 0.00

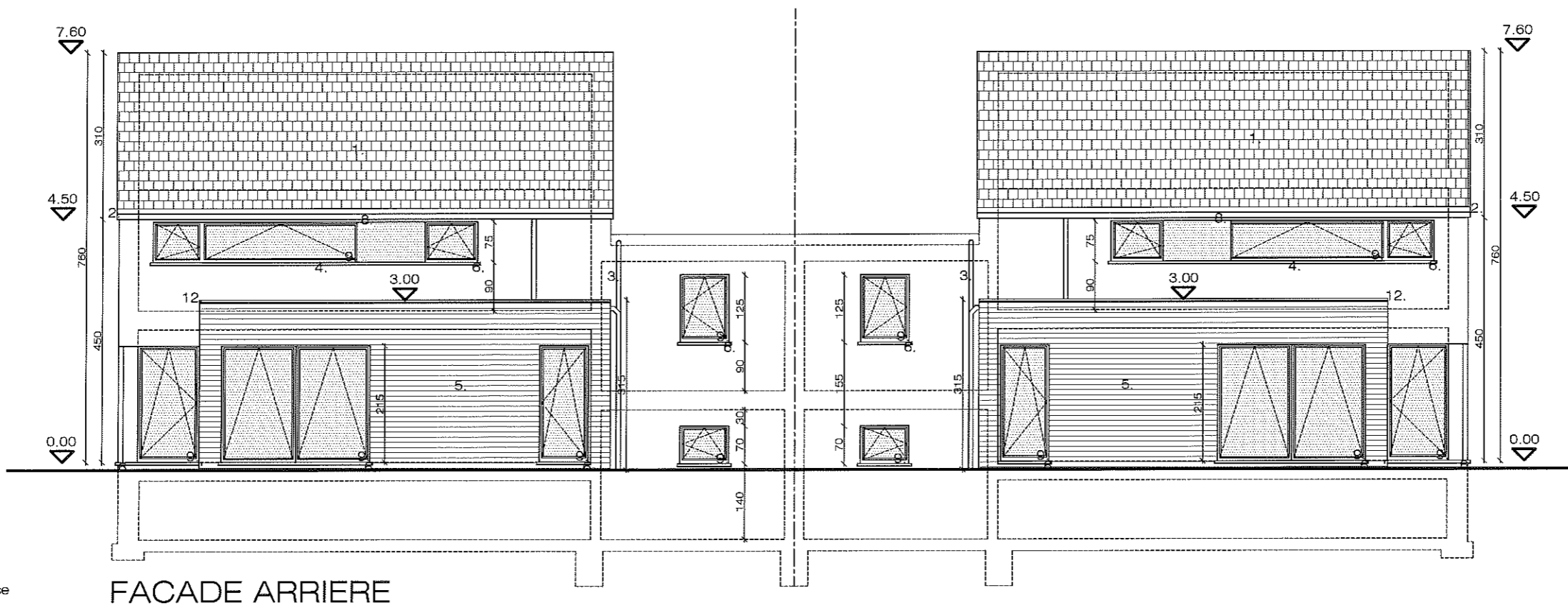
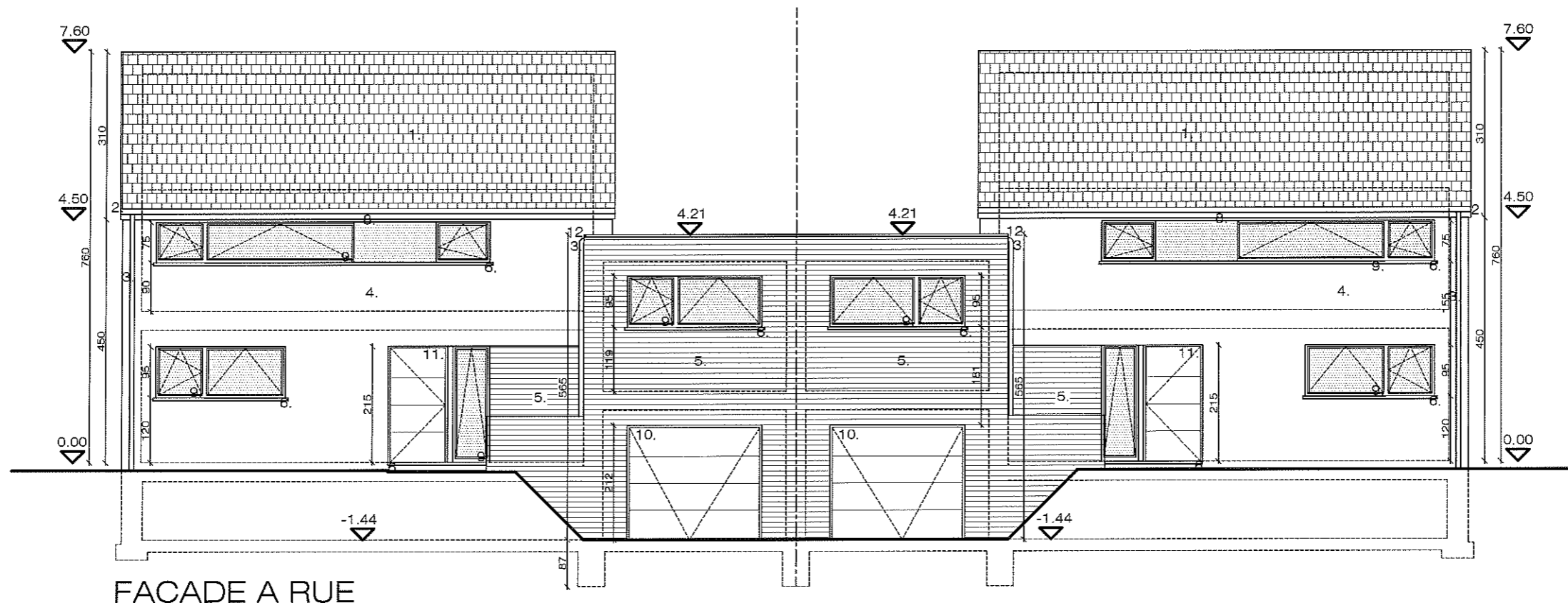
Permis d'urbanisme Groupe L'Honneux et Fils
 Feuille 4 - mars 2013 - ech 1/100

Bureau d'architectes Isabelle BOEMER - rue de la Warchenne 27 - 4960 MALMEDY - 0496/875462
 Les côtes seront lues et non mesurées sur le plan - Les plans restent la propriété de l'architecte



Permis d'urbanisme Groupe L'Honneux et Fils
 Feuille 5 - mars 2013 - ech 1/100

Bureau d'architectes Isabelle BOEMER - rue de la Warchenne 27 - 4960 MALMEDY - 0496/875462
 Les côtes seront lues et non mesurées sur le plan - Les plans restent la propriété de l'architecte

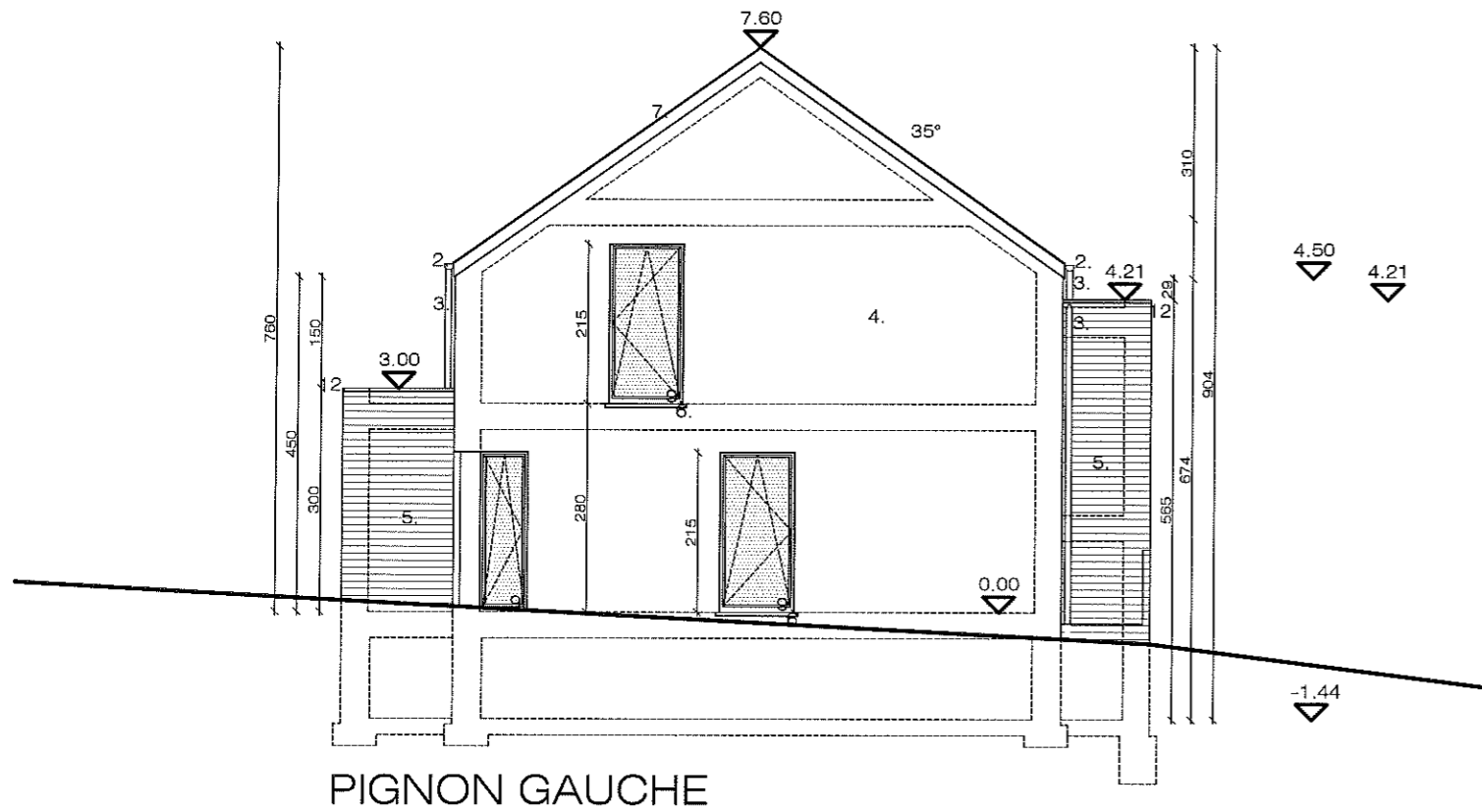


LEGENDE DES MATERIAUX:

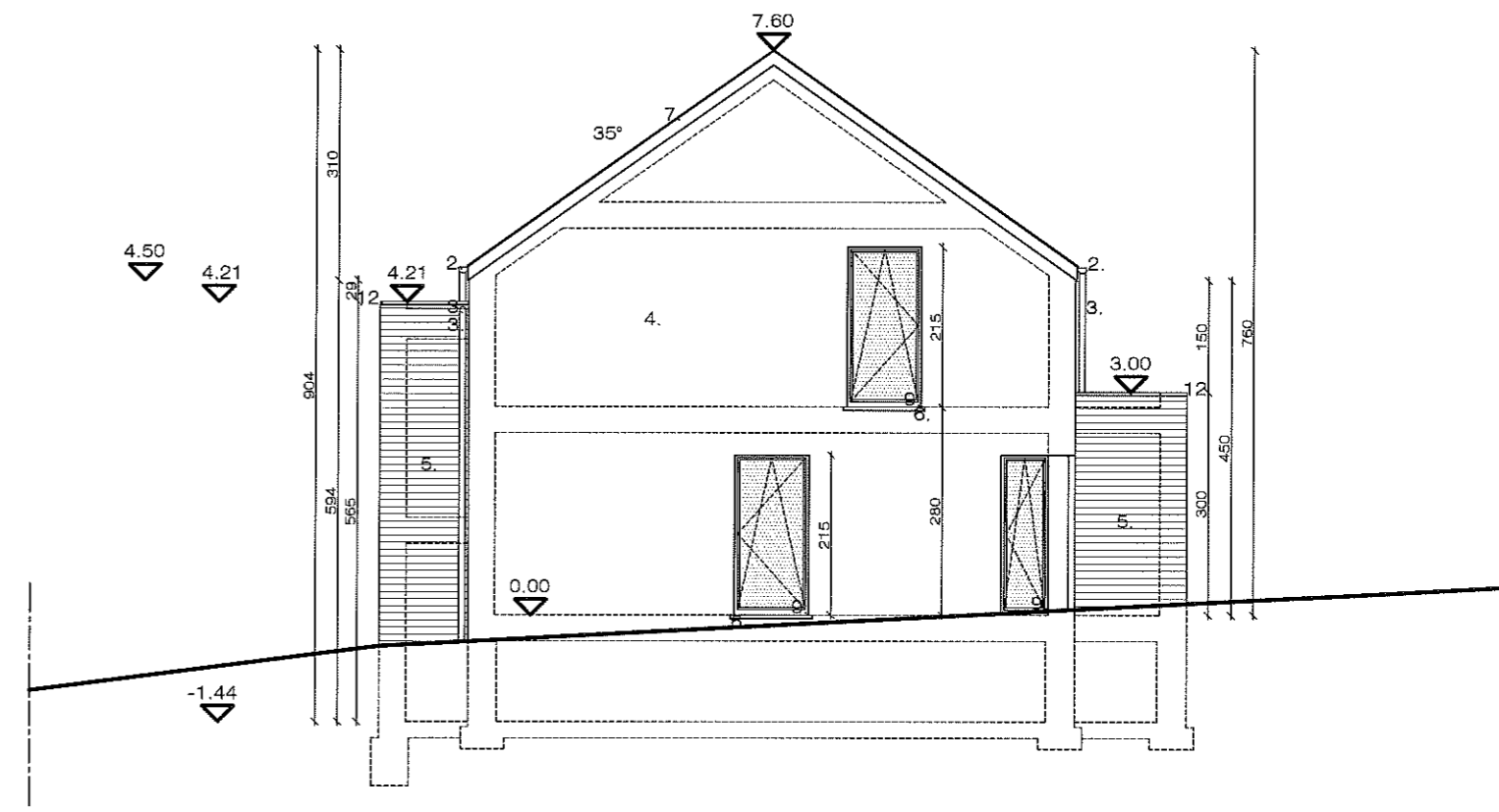
1. Tuiles plates ton gris foncé
2. Gouttière demi-lune en zinc
3. TD en zinc dia 80mm
4. Parement de briques ton Quartz
5. Parement de briques ton manganèse
6. Seuil en pierre de taille
7. Rives ton idem tuiles
8. Planches de face ardoisées
9. Châssis ton 7039 QUARTZ
10. Porte de garage isolée ton gris idem châssis
11. Porte d'entrée isolée ton idem châssis
12. Couvre-mur

Permis d'urbanisme Groupe L'Honneux et Fils
 Feuille 6 - mars 2013 - ech 1/100

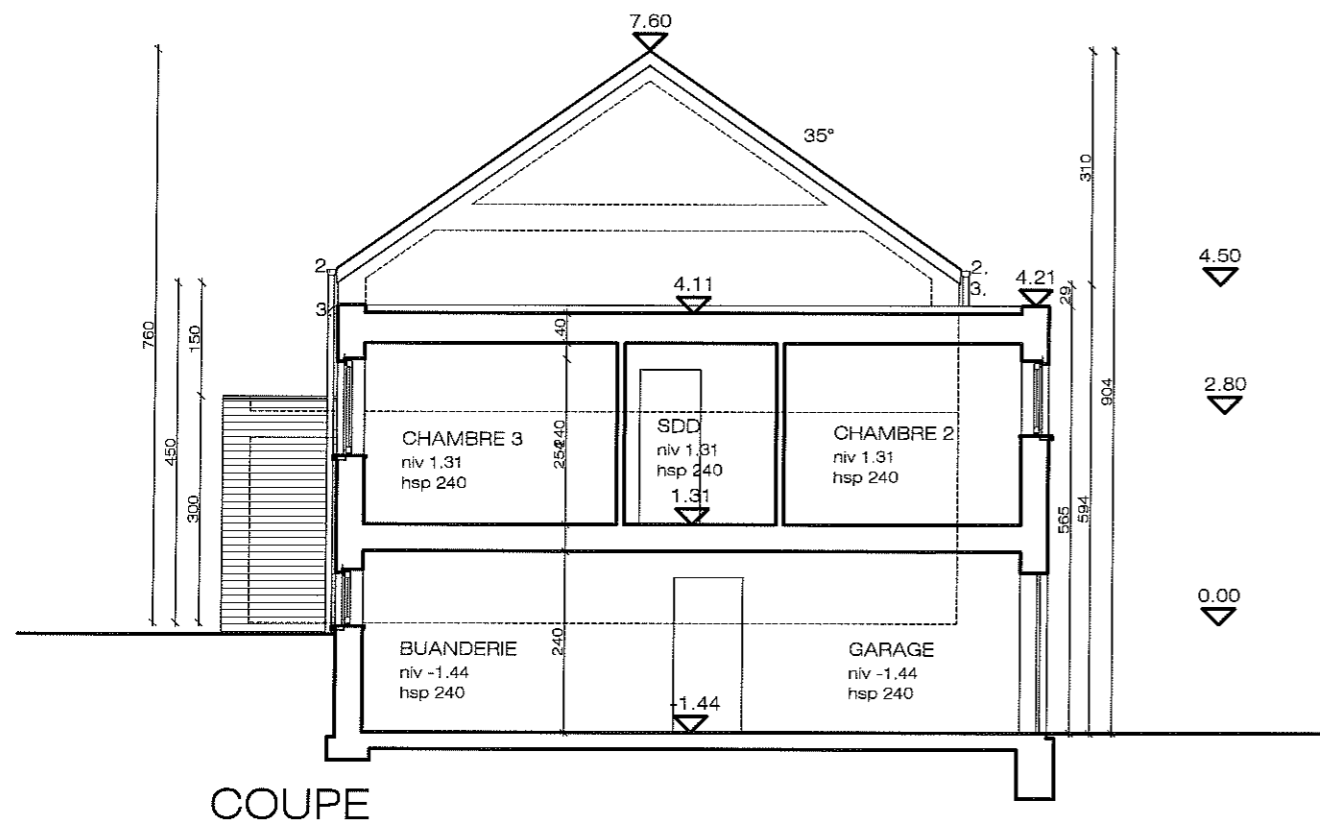
Bureau d'architectes Isabelle BOEMER - rue de la Warchenne 27 - 4960 MALMEDY - 0496/875462
 Les côtes seront lues et non mesurées sur le plan - Les plans restent la propriété de l'architecte



PIGNON GAUCHE



PIGNON DROIT



COUPE

LEGENDE DES MATERIAUX:

1. Tuiles plates ton gris foncé
2. Gouttière demi-lune en zinc
3. TD en zinc dia 80mm
4. Parement de briques ton Quartz
5. Parement de briques ton manganèse
6. Seuil en pierre de taille
7. Rives ton idem tuiles
8. Planches de face ardoisées
9. Châssis ton 7039 QUARTZ
10. Porte de garage isolée ton gris idem châssis
11. Porte d'entrée isolée ton idem châssis
12. Couvre-mur

Permis d'urbanisme Groupe L'Honneux et Fils
Feuille 7 - mars 2013 - ech 1/100

Bureau d'architectes Isabelle BOEMER - rue de la Warchenne 27 - 4960 MALMEDY - 0496/875462
Les côtes seront lues et non mesurées sur le plan - Les plans restent la propriété de l'architecte