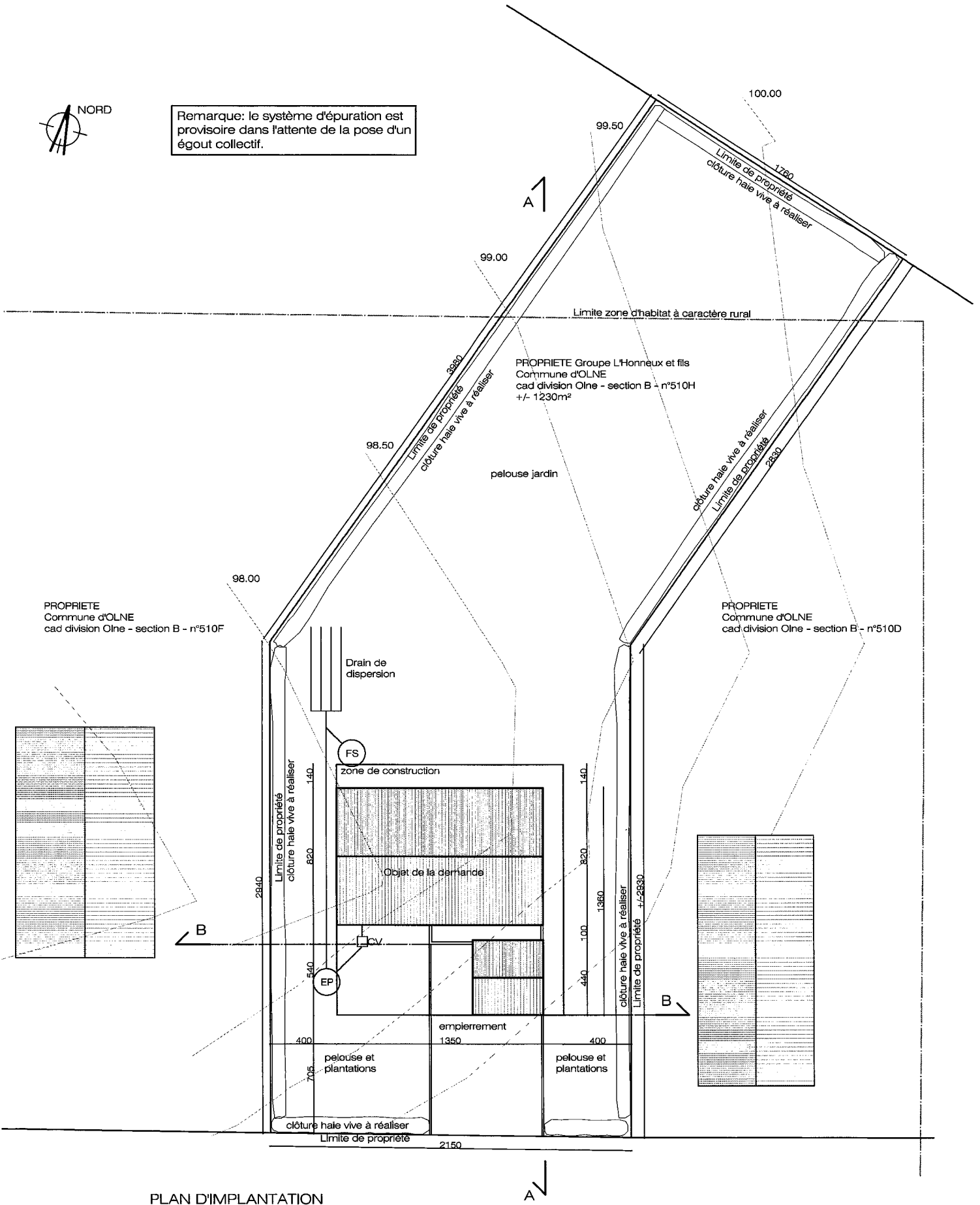




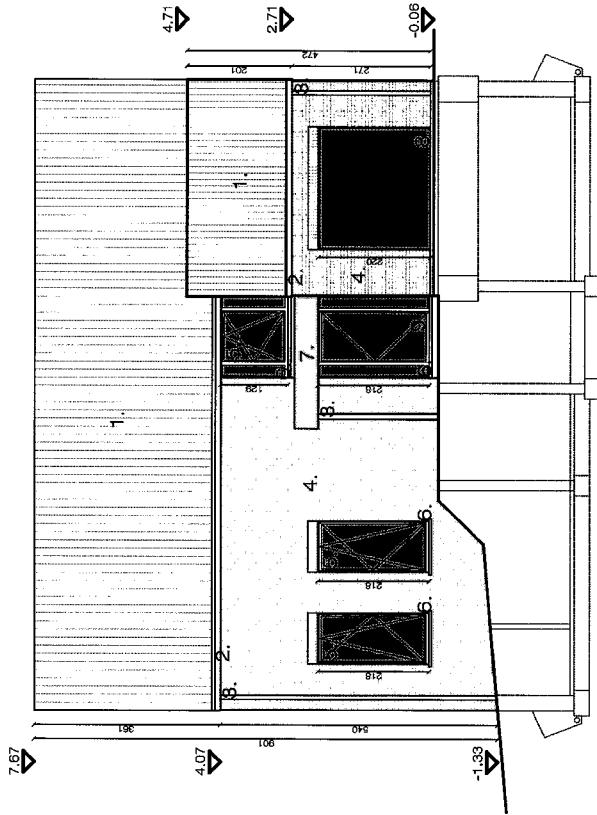
Remarque: le système d'épuration est provisoire dans l'attente de la pose d'un égout collectif.



PLAN D'IMPLANTATION

Permis d'urbanisme Groupe L'Honneux et fils
Feuille 3 - janvier 2014 - ech 1/200

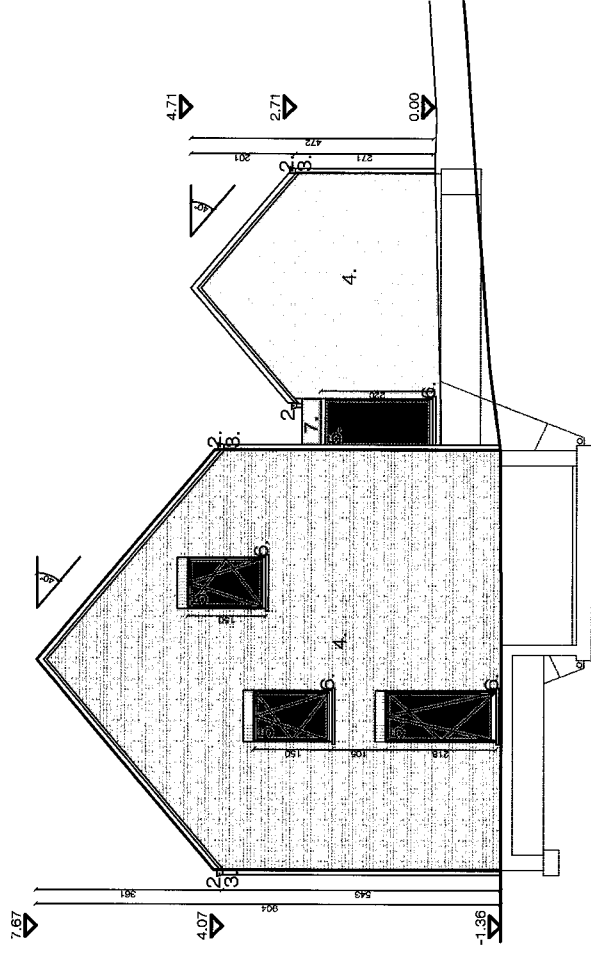
Bureau d'architectes Isabelle BOEMER - rue de la Warchenne 27 - 4960 MALMEDY - 0496/875462
Les côtes seront lues et non mesurées sur le plan - Les plans restent la propriété de l'architecte



FACADE AVANT

MATERIAUX:

1. Tuiles gris anthracite
2. Gouttière en zinc
3. TD en zinc
4. Parement en briques de ton rouge, joint ton sur ton
5. Châssis ton gris anthracite RAL 7016
6. Seuil en pierre de taille
7. Zinc préparé
8. Porte de garage isolée ton idem châssis
9. Porte isolée ton idem châssis



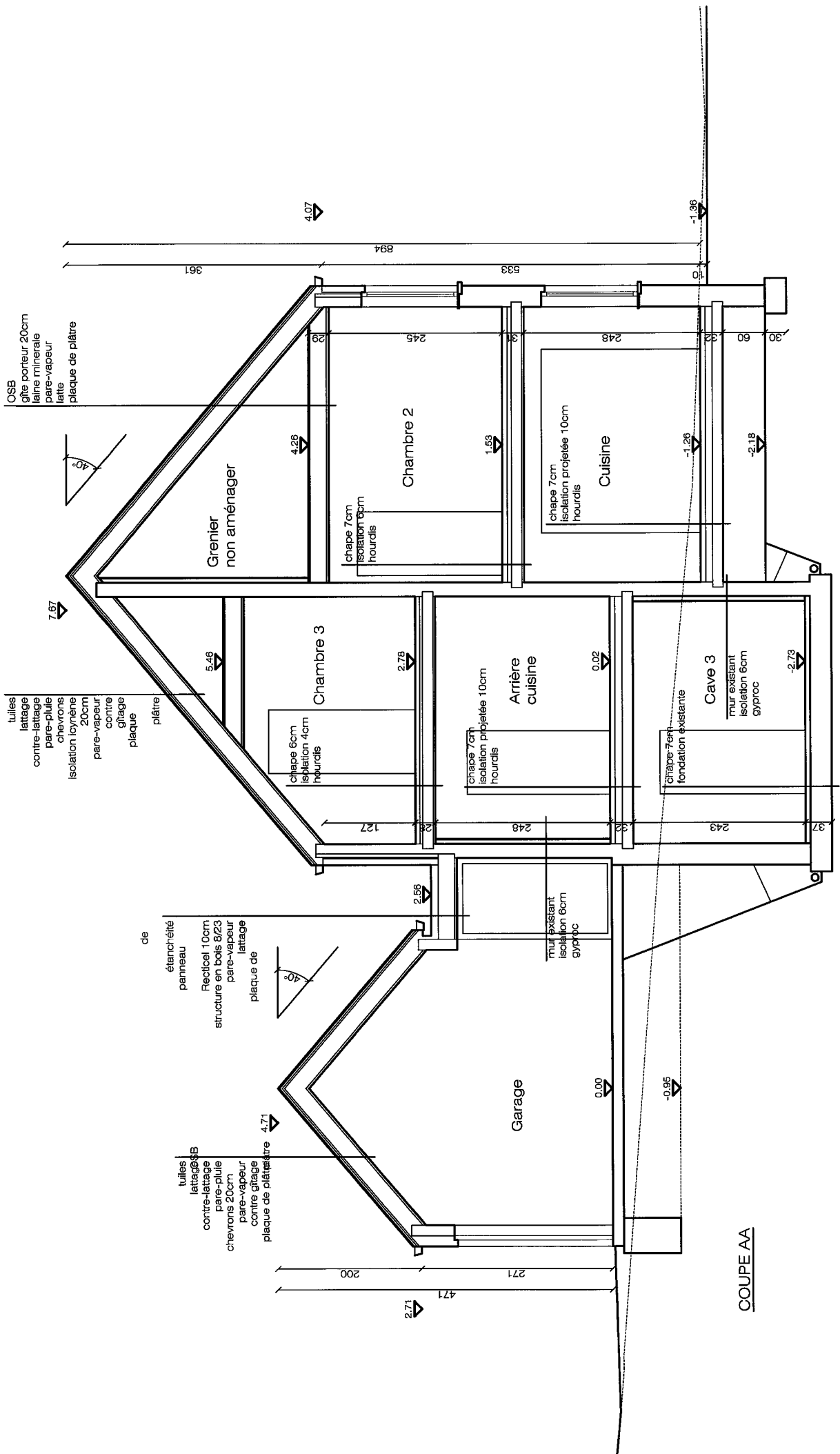
FACADE GAUCHE

Permis d'urbanisme Groupe L'Honneux et fils

Feuille 8 - janvier 2014 - ech 1/100

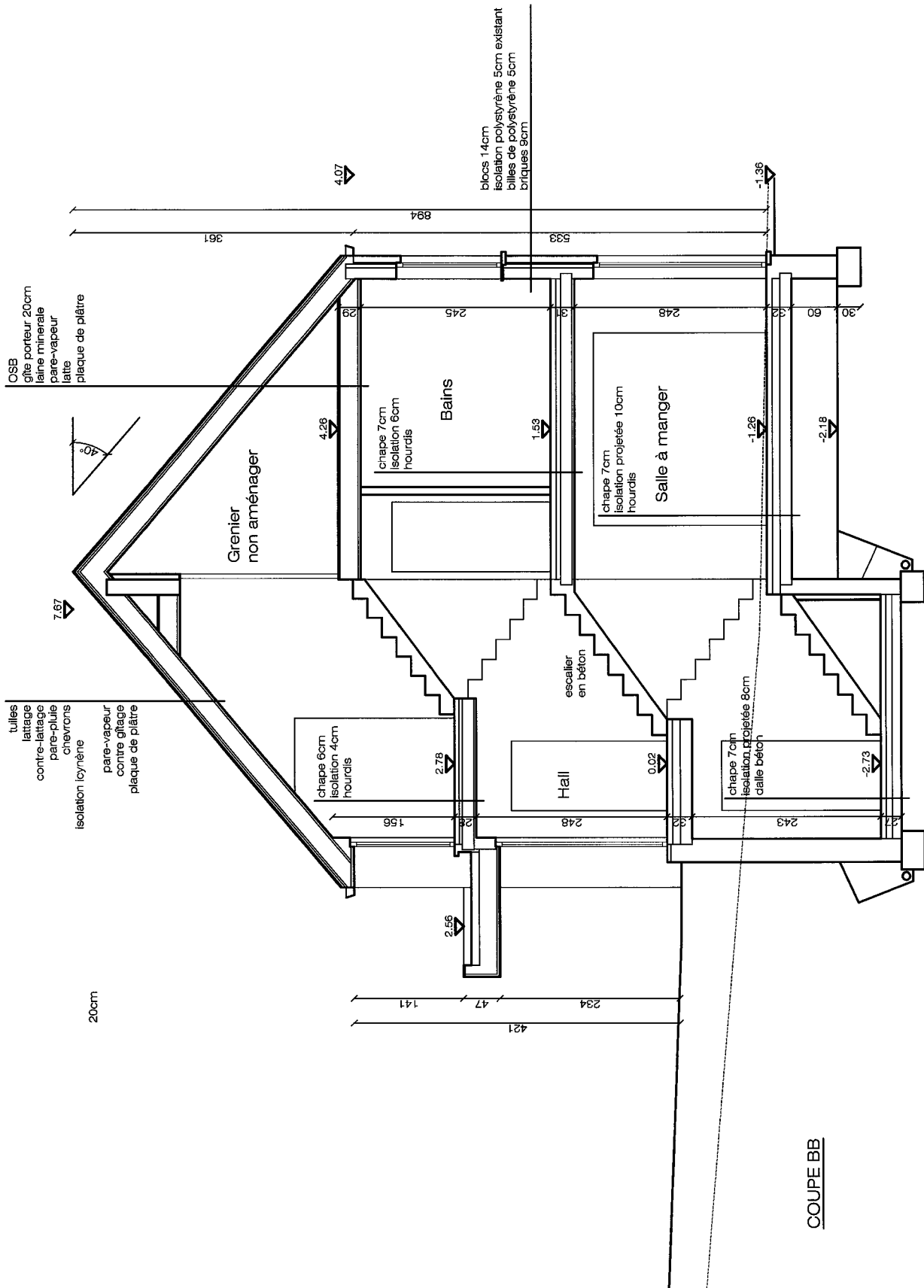
Bureau d'architectes Isabelle BOEMER - rue de la Warchenne 27 - 4960 MALMEDY - 0496/875462

Les côtes seront lues et non mesurées sur le plan - Les plans restent la propriété de l'architecte



Permis d'urbanisme Groupe L'Honneux et fils
 Feuille 10 - janvier 2014 - éch 1/50

Bureau d'architectes Isabelle BOEMER - rue de la Warchenne 27 - 4960 MALMEDY - 0496/875462
 Les côtés seront lues et non mesurées sur le plan - Les plans restent la propriété de l'architecte

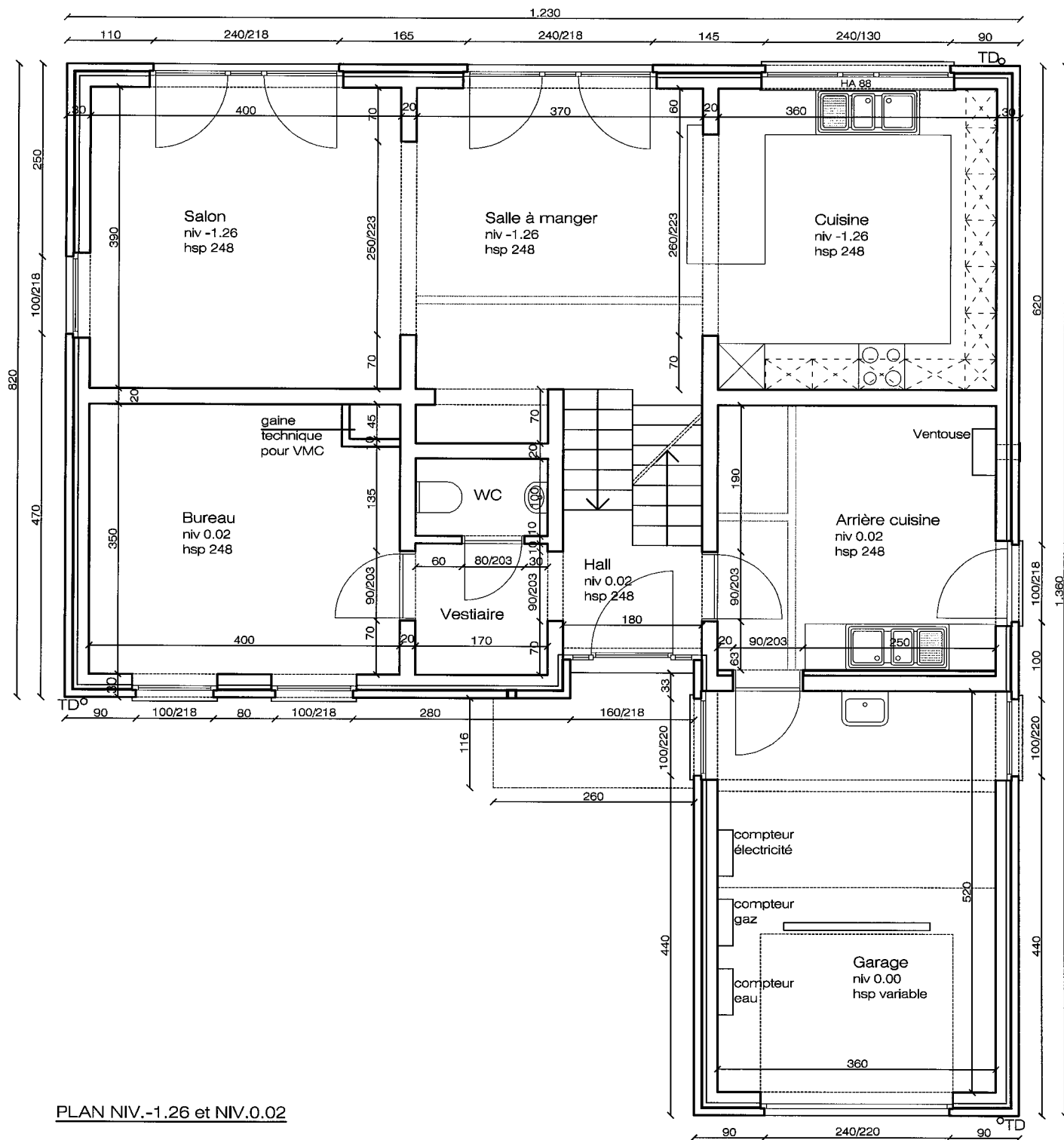


Permis d'urbanisme Groupe L'Honneux et fils

Feuille 11 - janvier 2014 - éch 1/50

Bureau d'architectes Isabelle BOEMER - rue de la Warchenne 27 - 4960 MALMEDY - 0496/875462

Les côtes seront lues et non mesurées sur le plan - Les plans restent la propriété de l'architecte

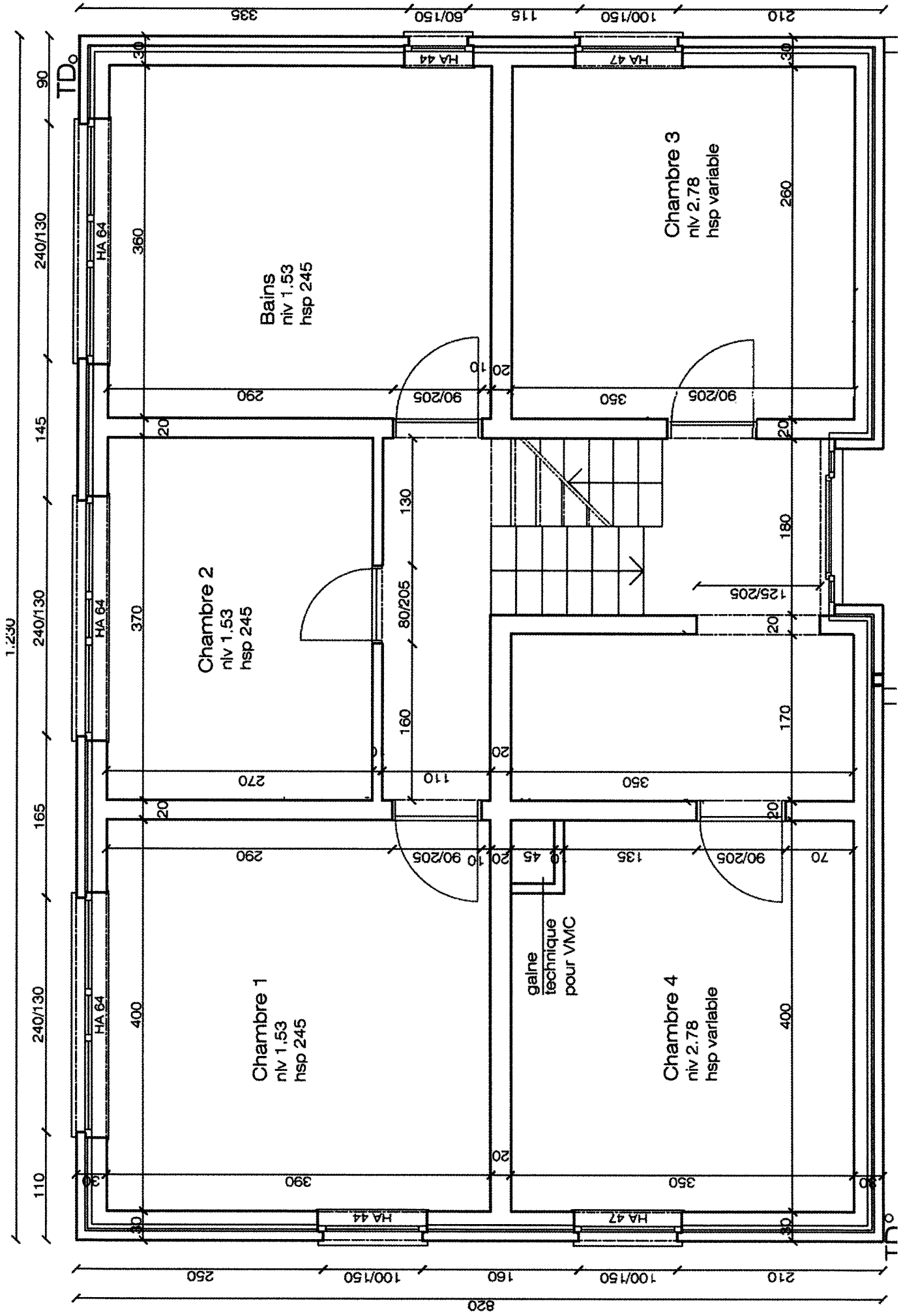


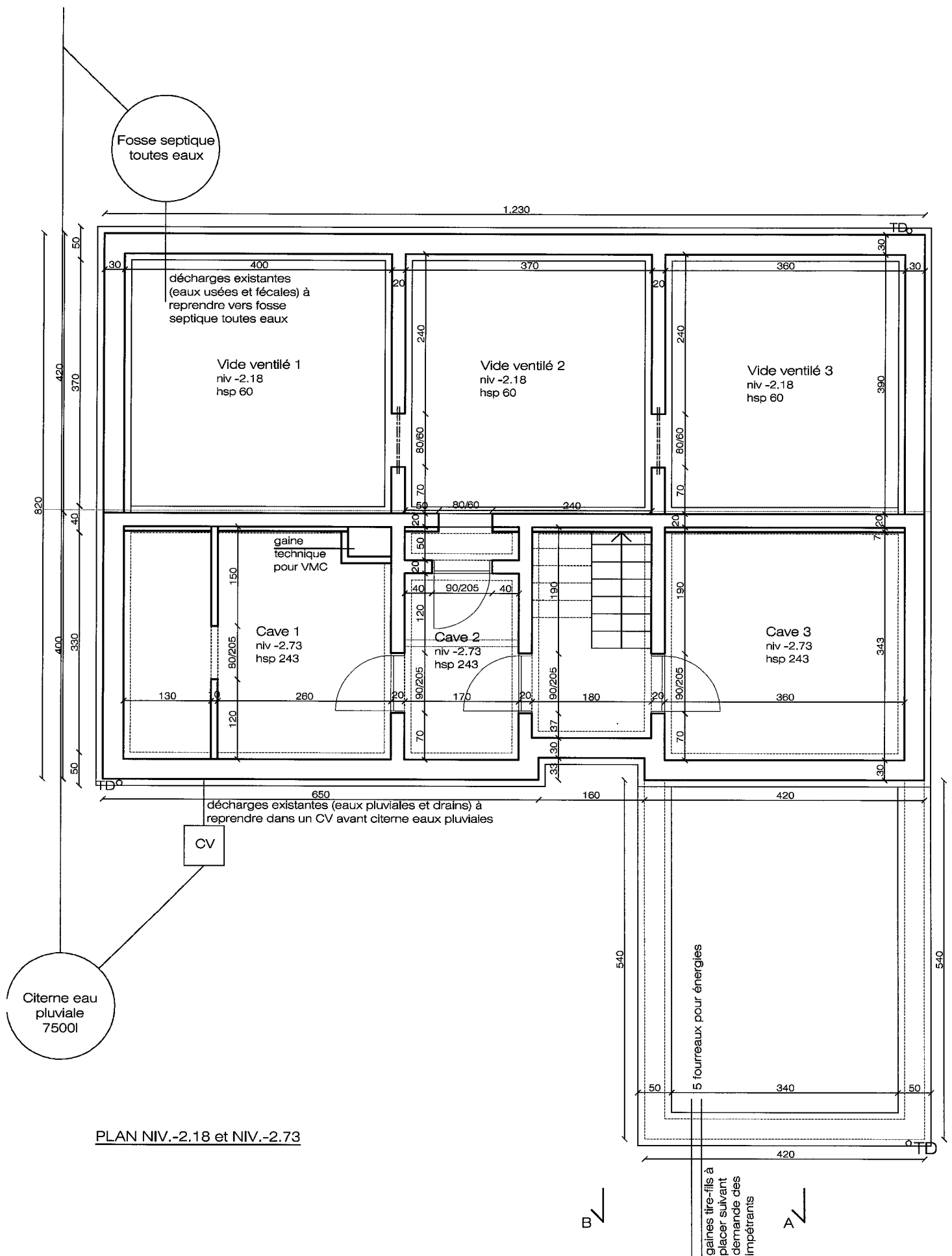
PLAN NIV. -1.26 et NIV.0.02



Permis d'urbanisme Groupe L'Honneux et fils
 Feuille 6 - janvier 2014 - ech 1/50

Bureau d'architectes Isabelle BOEMER - rue de la Warchenne 27 - 4960 MALMEDY - 0496/875462
 Les côtes seront lues et non mesurées sur le plan - Les plans restent la propriété de l'architecte





Permis d'urbanisme Groupe L'Honneux et fils
Feuille 5 - janvier 2014 - ech 1/50

Bureau d'architectes Isabelle BOEMER - rue de la Warchenne 27 - 4960 MALMEDY - 0496/875462
Les côtes seront lues et non mesurées sur le plan - Les plans restent la propriété de l'architecte