



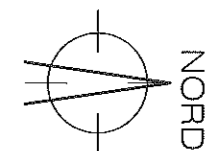
Rez-de-chaussée

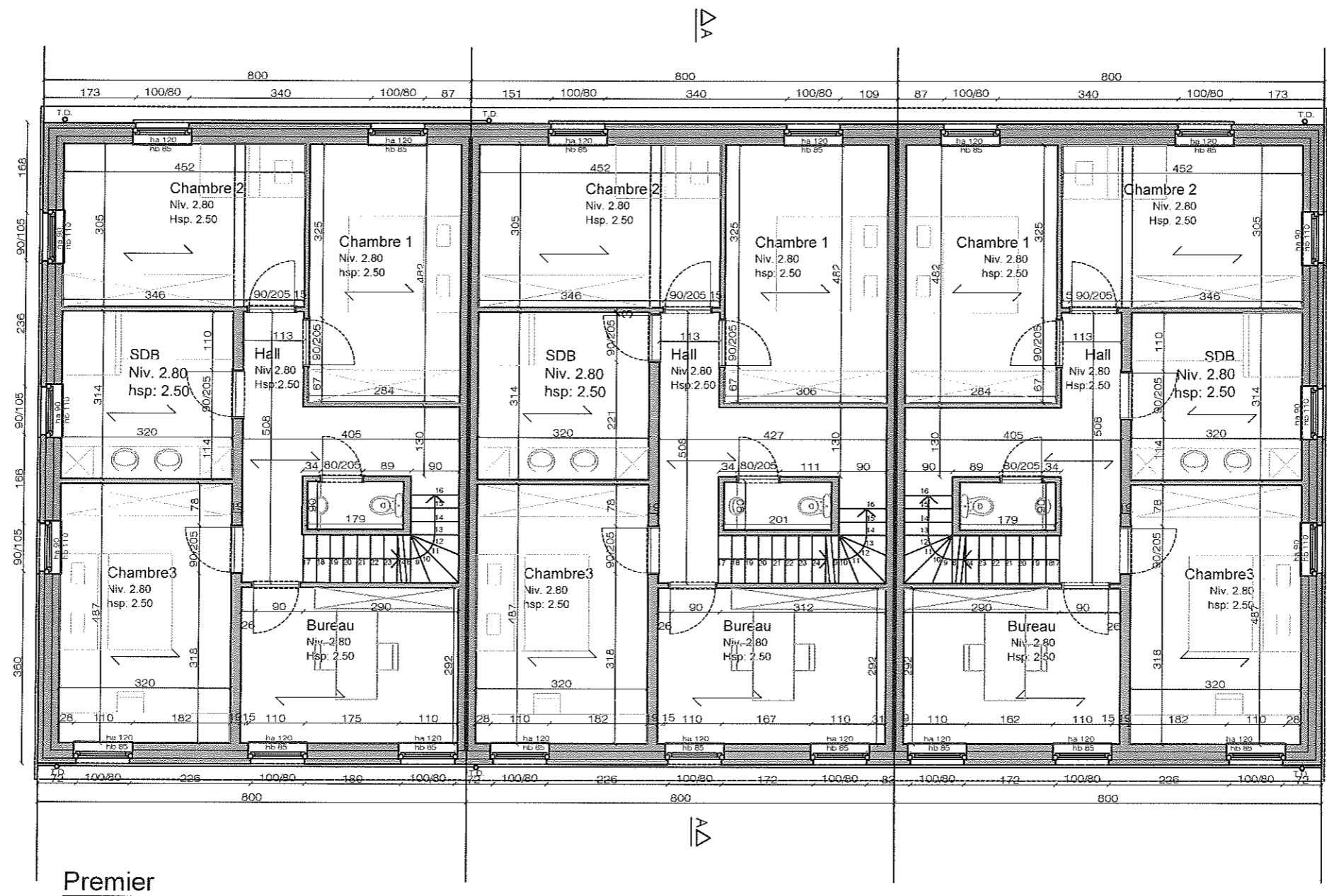
Dossier Mary-Thiry- Avant-projet- Modification 6 juin 2016 - ech 1/100

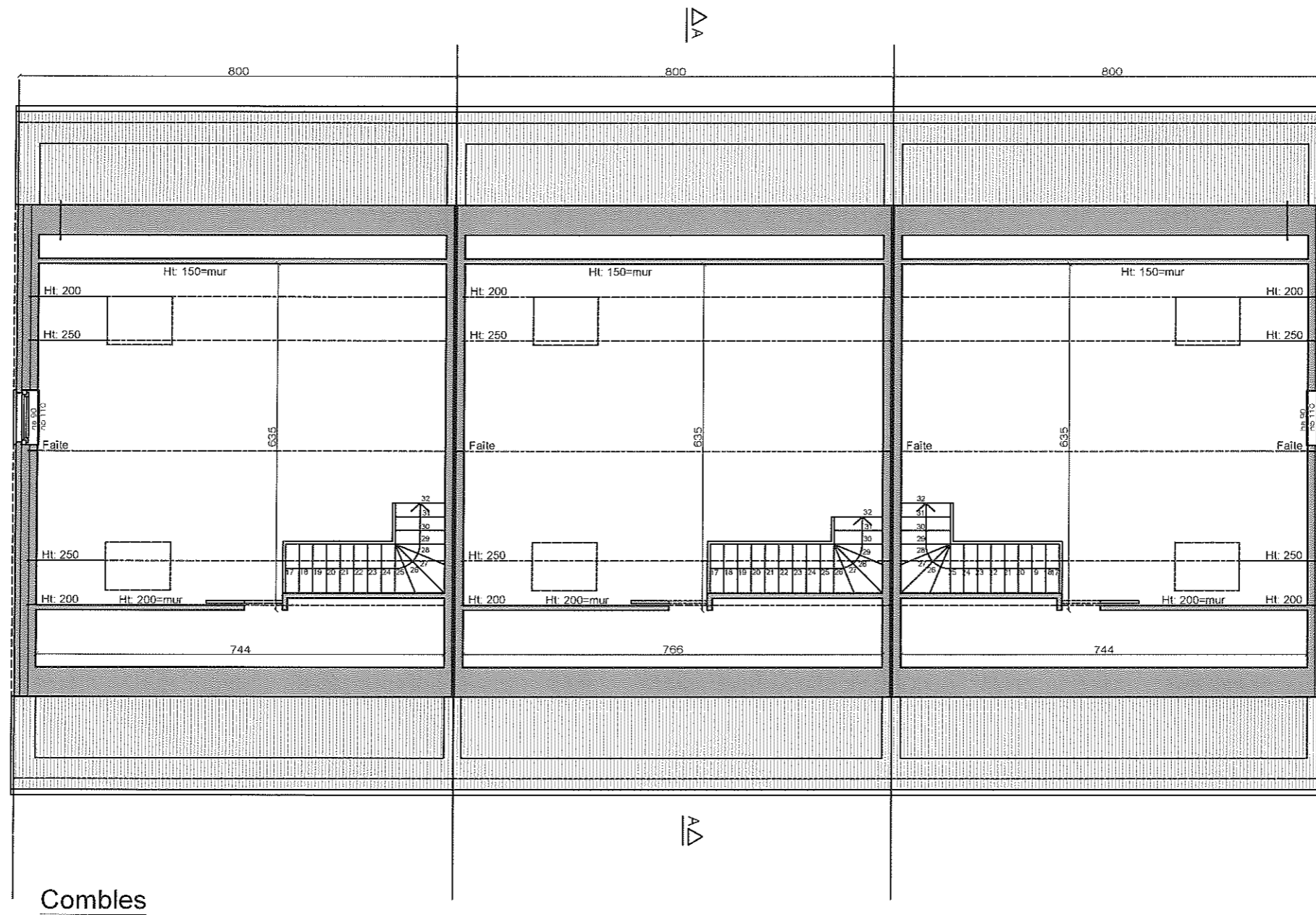
Feuille 1

Bureau d'architectes Isabelle BOEMER - rue de la Warchenne 27 - 4960 MALMEDY - 0496/875462

Les côtes seront lues et non mesurées sur le plan - Les plans restent la propriété de l'architecte





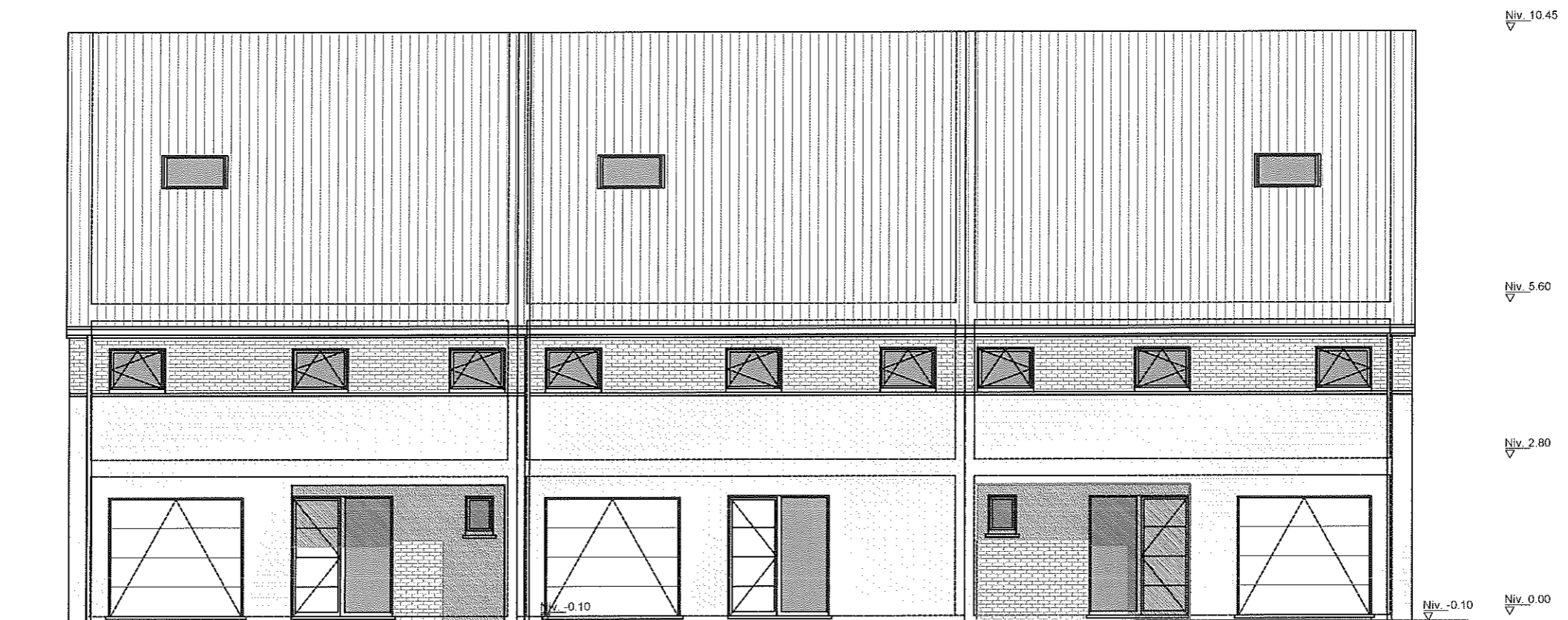


Dossier Mary-Thiry- Avant-projet- Modification 6 juin 2016 - ech 1/100

Feuille 3

Bureau d'architectes Isabelle BOEMER - rue de la Warchenne 27 - 4960 MALMEDY - 0496/875462

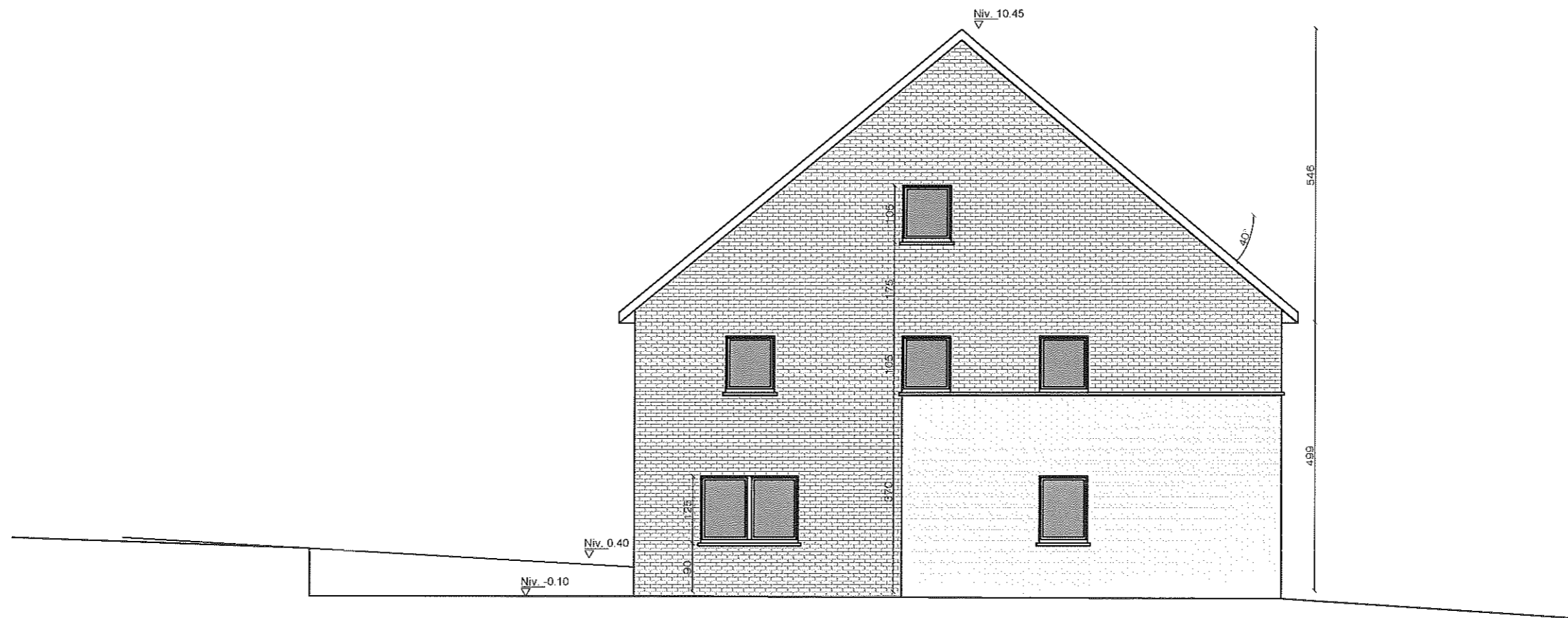
Les côtes seront lues et non mesurées sur le plan - Les plans restent la propriété de l'architecte



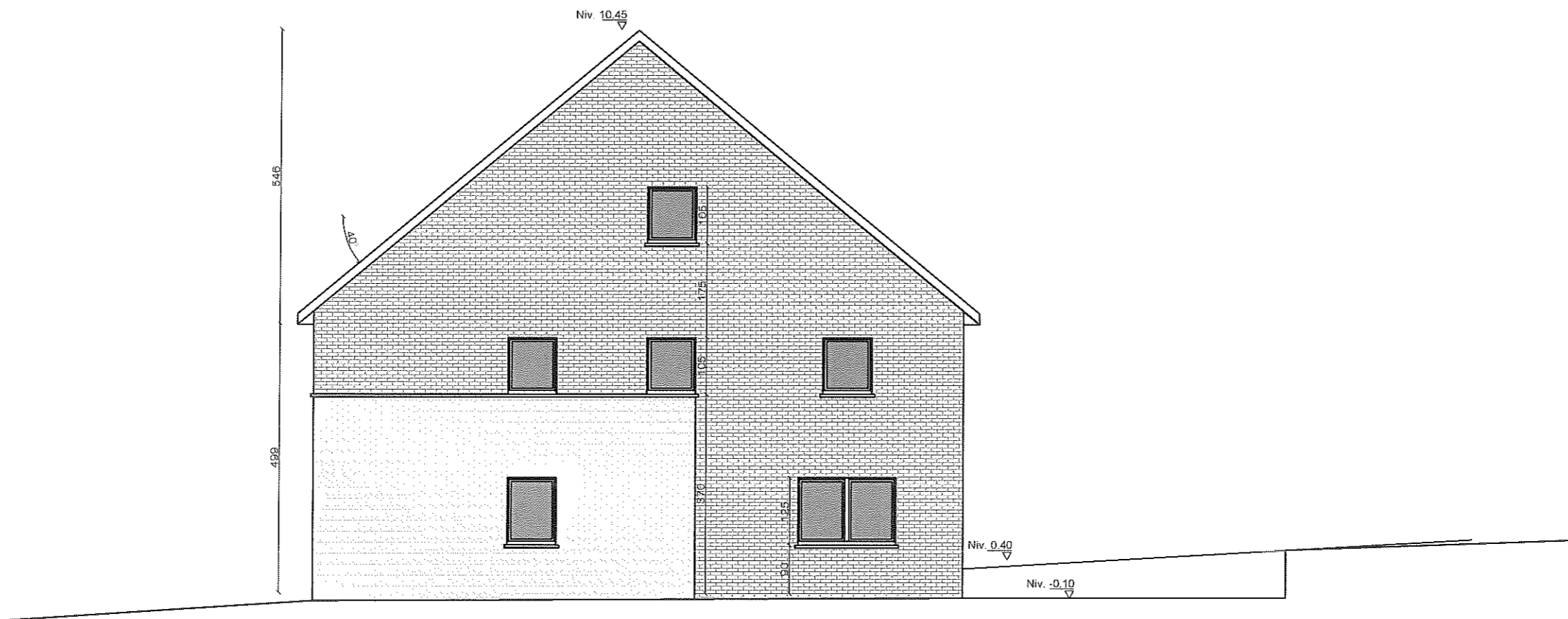
Elévation avant



Élévation arrière



Elévation gauche



Elévation droite